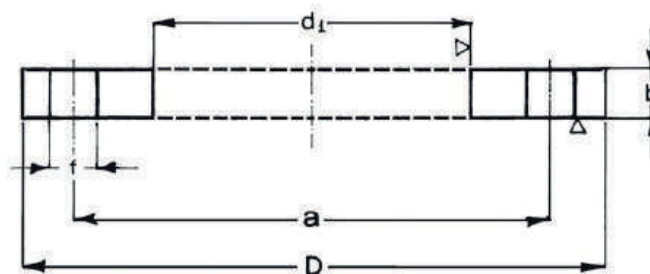


FLANGIA PIANA DA SALDARE A SOVRAPPOSIZIONE
FLAT FLANGES

TIPO 01A PN 2,5 - TYPE 01A PN 2,5

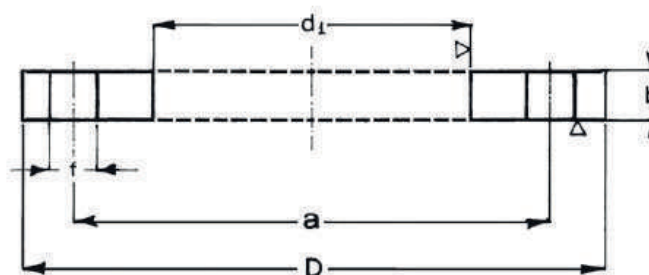


DN	Ø TUBO Ø PIPE	d1	D	b	f	a	VITI SCREWS	N. FORI N. HOLES	Kg.
10	17,2	18,0	75	12	11	50	M10	4	0,5
15	21,3	22,0	80	12	11	55	M10	4	0,5
20	26,9	27,5	90	14	11	65	M10	4	0,5
25	33,7	34,5	100	14	11	75	M10	4	0,5
32	42,4	43,5	120	16	14	90	M12	4	1,0
40	48,3	49,5	130	16	14	100	M12	4	1,5
50	60,3	61,5	140	16	14	110	M12	4	1,5
65	76,1	77,5	160	16	14	130	M12	4	2,0
80	88,9	90,5	190	18	18	150	M16	4	3,0
100	114,3	116,0	210	18	18	170	M16	4	3,5
125	139,7	141,5	240	20	18	200	M16	8	4,5
150	168,3	170,5	265	20	18	225	M16	8	5,0
200	219,1	221,5	320	22	18	280	M16	8	7,0
250	273,0	276,5	375	24	18	335	M16	12	9,0
300	323,9	327,5	440	24	22	395	M20	12	12,0
350	355,6	359,5	490	26	22	445	M20	12	17,0
400	406,4	411,0	540	28	22	495	M20	16	20,0
450	457,2	462,0	595	30	22	550	M20	16	24,5
500	508,0	513,5	645	30	22	600	M20	20	26,5
600	609,6	616,5	755	32	26	705	M24	20	35,0
700	711,2	*	860	40	26	810	M24	24	-
800	812,8	*	975	44	30	920	M27	24	-
900	914,4	*	1.075	48	30	1.020	M27	24	-
1000	1.016	*	1.175	52	30	1.120	M27	28	-
1200	1.219,2	*	1.375	60	30	1.320	M27	32	-
1400	1.422	*	1.575	*	30	1.520	M27	36	-
1600	1.626	*	1.790	*	30	1.730	M27	40	-
1800	1.829	*	1.990	*	30	1.930	M27	44	-
2000	2.032	*	2.190	*	30	2.130	M27	48	-

* Da specificare dal committente.

* To be specified by the client.

 Per gradino tipo B vedere pag. 42
 For type B step, see page 42

FLANGIA PIANA DA SALDARE A SOVRAPPOSIZIONE
FLAT FLANGES
TIPO 01A PN 6 - TYPE 01A PN 6


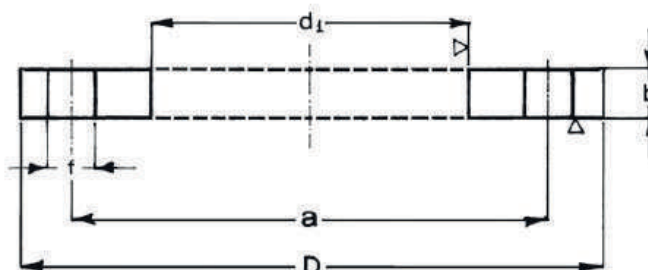
DN	Ø TUBO Ø PIPE	d1	D	b	f	a	VITI SCREWS	N. FORI N. HOLES	Kg.
10	17,2	18,0	75	12	11	50	M10	4	0,5
15	21,3	22,0	80	12	11	55	M10	4	0,5
20	26,9	27,5	90	14	11	65	M10	4	0,5
25	33,7	34,5	100	14	11	75	M10	4	0,5
32	42,4	43,5	120	16	14	90	M12	4	1,0
40	48,3	49,5	130	16	14	100	M12	4	1,5
50	60,3	61,5	140	16	14	110	M12	4	1,5
65	76,1	77,5	160	16	14	130	M12	4	2,0
80	88,9	90,5	190	18	18	150	M16	4	3,0
100	114,3	116,0	210	18	18	170	M16	4	3,5
125	139,7	141,5	240	20	18	200	M16	8	4,5
150	168,3	170,5	265	20	18	225	M16	8	5,0
200	219,1	221,5	320	22	18	280	M16	8	7,0
250	273,0	276,5	375	24	18	335	M16	12	9,0
300	323,9	327,5	440	24	22	395	M20	12	12,0
350	355,6	359,5	490	26	22	445	M20	12	17,0
400	406,4	411,0	540	28	22	495	M20	16	20,0
450	457,2	462,0	595	30	22	550	M20	16	24,5
500	508,0	513,5	645	30	22	600	M20	20	26,5
600	609,6	616,5	755	32	26	705	M24	20	35,0
700	711,2	717,0	860	40	26	810	M24	24	47,90
800	812,8	820,0	975	44	30	920	M27	24	62,90
900	914,4	921,0	1.075	48	30	1.020	M27	24	74,60
1000	1.016,0	1.023	1.175	52	30	1.120	M27	28	81,90
1200	1.219,2	1.226	1.405	60	33	1.340	M30	32	100,00
1400	1.422,0	*	1.630	72	36	1.560	M33	36	-
1600	1.626,0	*	1.830	80	36	1.760	M33	40	-
1800	1.829,0	*	2.045	88	39	1.970	M36	44	-
2000	2.032,0	*	2.265	96	42	2.180	M39	48	-

* Da specificare dal committente.
 * To be specified by the client.

Per gradino tipo B vedere pag. 42
 For type B step, see page 42

FLANGIA PIANA DA SALDARE A SOVRAPPOSIZIONE
FLAT FLANGES

TIPO 01A PN 10 - TYPE 01A PN 10



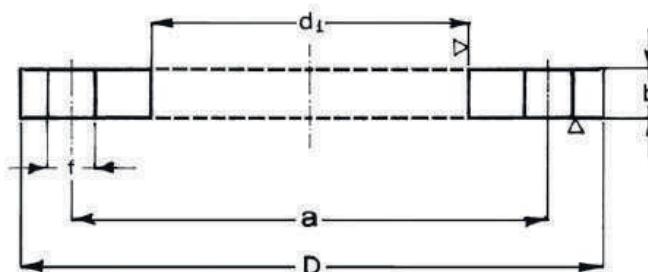
DN	Ø TUBO Ø PIPE	d1	D	b	f	a	VITI SCREWS	N. FORI N. HOLES	Kg.
10	17,2	18,0	90	14	14	60	M12	4	0,6
15	21,3	22,0	95	14	14	65	M12	4	0,6
20	26,9	27,5	105	16	14	75	M12	4	1,0
25	33,7	34,5	115	16	14	85	M12	4	1,0
32	42,4	43,5	140	18	18	100	M16	4	2,0
40	48,3	49,5	150	18	18	110	M16	4	2,0
50	60,3	61,5	165	20	18	125	M16	4	2,5
65	76,1	77,5	185	20	18	145	M16	8	3,0
80	88,9	90,5	200	20	18	160	M16	8	3,5
100	114,3	116,0	220	22	18	180	M16	8	4,5
125	139,7	141,5	250	22	18	210	M16	8	5,5
150	168,3	170,5	285	24	22	240	M20	8	7,0
200	219,1	221,5	340	24	22	295	M20	8	9,5
250	273,0	276,5	395	26	22	350	M20	12	12,0
300	323,9	327,5	445	26	22	400	M20	12	13,5
350	355,6	359,5	505	30	22	460	M20	16	20,5
400	406,4	411,0	565	32	26	515	M24	16	27,5
450	457,2	462,0	615	36	26	565	M24	20	33,5
500	508,0	513,5	670	38	26	620	M24	20	40,0
600	609,6	616,5	780	42	30	725	M27	20	54,5
700	711,2	*	895	50	30	840	M27	24	65,0
800	812,8	*	1.015	56	33	950	M30	24	88,0
900	914,4	*	1.115	62	33	1.050	M30	28	100,0
1000	1.016,0	*	1.230	70	36	1.160	M33	28	128,0
1200	1.219,2	*	1.455	83	39	1.380	M36	32	160,0
1400	1.422,0	*	1.675	*	42	1.590	M39	36	-
1600	1.626,0	*	1.915	*	48	1.820	M45	40	-
1800	1.829,0	*	2.115	*	48	2.020	M45	44	-
2000	2.032,0	*	2.325	*	48	2.230	M45	48	-

 * Da specificare dal committente.
 * To be specified by the client.

 Per gradino tipo B vedere pag. 42
 For type B step, see page 42

FLANGIA PIANA DA SALDARE A SOVRAPPOSIZIONE
FLAT FLANGES

TIPO 01A PN 16 - TYPE 01A PN 16



DN	Ø TUBO Ø PIPE	d1	D	b	f	a	VITI SCREWS	N. FORI N. HOLES	Kg.
10	17,2	18,0	90	14	14	60	M12	4	0,6
15	21,3	22,0	95	14	14	65	M12	4	0,6
20	26,9	27,5	105	16	14	75	M12	4	1,0
25	33,7	34,5	115	16	14	85	M12	4	1,0
32	42,4	43,5	140	18	18	100	M16	4	2,0
40	48,3	49,5	150	18	18	110	M16	4	2,0
50	60,3	61,5	165	20	18	125	M16	4	2,5
65	76,1	77,5	185	20	18	145	M16	8	3,0
80	88,9	90,5	200	20	18	160	M16	8	3,5
100	108,0	109,0	220	22	18	180	M16	8	4,5
100	114,3	116,0	220	22	18	180	M16	8	4,5
125	133,0	134,5	250	22	18	210	M16	8	5,5
125	139,7	141,5	250	22	18	210	M16	8	5,5
150	159,0	160,5	285	24	22	240	M20	8	7,0
150	168,3	170,5	285	24	22	240	M20	8	7,0
175**	193,7	195,5	315	26	22	270	M20	8	9,16
200	219,1	221,5	340	26	22	295	M20	12	9,5
250	273,0	276,5	405	29	26	355	M24	12	14,0
300	323,9	327,5	460	32	26	410	M24	12	19,0
350	355,6	359,0	520	35	26	470	M24	16	28,0
400	406,4	411,0	580	38	30	525	M27	16	36,0
450	457,2	462,0	640	42	30	585	M27	20	46,0
500	508,0	513,5	715	46	33	650	M30	20	64,0
600	609,6	616,5	840	55	36	770	M33	20	102,0
700	711,2	*	910	63	36	840	M33	24	115,0
800	812,8	*	1.025	74	39	950	M36	24	125,0
900	914,4	*	1.125	82	39	1.050	M36	28	160,0
1000	1.016,0	*	1.255	90	42	1.170	M39	28	170,0
1200	1.219,2	*	1.485	*	48	1.390	M45	32	230,0
1400	1.422,0	*	1.685	*	48	1.590	M45	36	-
1600	1.626,0	*	1.930	*	56	1.820	M52	40	-
1800	1.829,0	*	2.130	*	56	2.020	M52	44	-
2000	2.032,0	*	2.345	*	62	2.230	M56	48	-

* Da specificare dal committente.

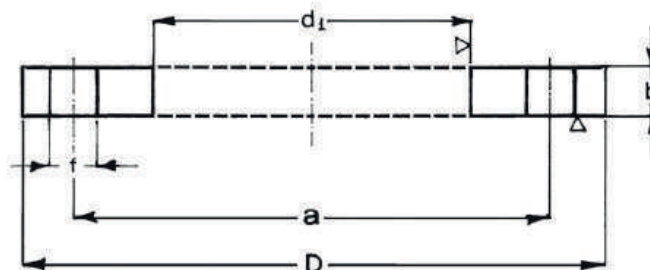
* To be specified by the client.

Per gradino tipo B vedere pag. 42

For type B step, see page 42

FLANGIA PIANA DA SALDARE A SOVRAPPOSIZIONE
FLAT FLANGES

TIPO 01A PN 25 - TYPE 01A PN 25



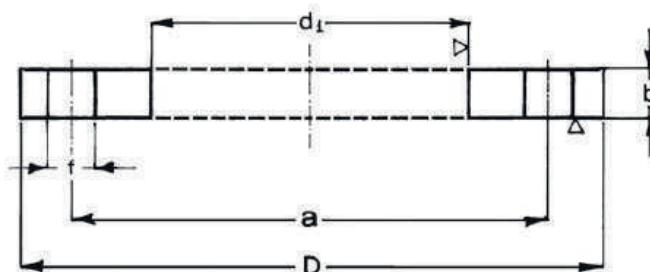
DN	Ø TUBO Ø PIPE	d1	D	b	f	a	VITI SCREWS	N. FORI N. HOLES	Kg.
10	17,2	18,0	90	14	14	60	M12	4	0,6
15	21,3	22,0	95	14	14	65	M12	4	0,5
20	26,9	27,5	105	16	14	75	M12	4	1,0
25	33,7	34,5	115	16	14	85	M12	4	1,0
32	42,4	43,5	140	18	18	100	M16	4	2,0
40	48,3	49,5	150	18	18	110	M16	4	2,0
50	60,3	61,5	165	20	18	125	M16	4	2,5
65	76,1	77,5	185	22	18	145	M16	8	3,5
80	88,9	90,5	200	24	18	160	M16	8	4,5
100	114,3	116,0	235	26	22	190	M20	8	6,0
125	139,7	141,5	270	28	26	220	M24	8	8,0
150	168,3	170,5	300	30	26	250	M24	8	10,5
200	219,1	221,5	360	32	26	310	M24	12	14,5
250	273,0	276,5	425	35	30	370	M27	12	20,0
300	323,9	327,5	485	38	30	430	M27	16	26,5
350	355,6	359,5	555	42	33	490	M30	16	42,0
400	406,4	411,0	620	48	36	550	M33	16	58,0
450	457,2	462,0	670	54	36	600	M33	20	70,0
500	508,0	513,5	730	58	36	660	M33	20	87,0
600	609,6	616,5	845	68	39	770	M36	20	127,5
700	711,2	*	960	85	42	875	M39	24	-
800	812,8	*	1.085	95	48	990	M45	24	-
900	914,4	*	1.185	*	48	1.090	M45	28	-
1000	1.016,0	*	1.320	*	56	1.210	M52	28	-
1200	1.219,2	*	1.530	*	56	1.420	M52	32	-
1400	1.422,0	*	1.755	*	62	1.640	M56	36	-
1600	1.626,0	*	1.975	*	62	1.860	M56	40	-
1800	1.829,0	*	2.195	*	70	2.070	M64	44	-
2000	2.032,0	*	2.425	*	70	2.300	M64	48	-

* Da specificare dal committente.
* To be specified by the client.

Per gradino tipo B vedere pag. 42
For type B step, see page 42

FLANGIA PIANA DA SALDARE A SOVRAPPOSIZIONE
FLAT FLANGES

TIPO 01A PN 40 - TYPE 01A PN 40



DN	Ø TUBO Ø PIPE	d1	D	b	f	a	VITI SCREWS	N. FORI N. HOLES	Kg.
10	17,2	18,0	90	14	14	60	M12	4	0,6
15	21,3	22,0	95	14	14	65	M12	4	0,6
20	26,9	27,5	105	16	14	75	M12	4	1,0
25	33,7	34,5	115	16	14	85	M12	4	1,0
32	42,4	43,5	140	18	18	100	M16	4	2,0
40	48,3	49,5	150	18	18	110	M16	4	2,0
50	60,3	61,5	165	20	18	125	M16	4	2,5
65	76,1	77,5	185	22	18	145	M16	8	3,5
80	88,9	90,5	200	24	18	160	M16	8	4,5
100	114,3	116,0	235	26	22	190	M20	8	6,0
125	139,7	141,5	270	28	26	220	M24	8	8,0
150	168,3	170,5	300	30	26	250	M24	8	10,5
200	219,1	221,5	375	36	30	320	M27	12	18,0
250	273,0	276,5	450	42	33	385	M30	12	29,5
300	323,9	327,5	515	52	33	450	M30	16	45,0
350	355,6	359,5	580	58	36	510	M33	16	67,0
400	406,4	411,0	660	65	39	585	M36	16	97,0
450	457,2	462,0	685	*	39	610	M36	20	-
500	508,0	513,5	755	*	42	670	M39	20	-
600	609,6	616,5	890	*	48	795	M45	20	-

* Da specificare dal committente.

* To be specified by the client.

Per gradino tipo B vedere pag. 42

For type B step, see page 42