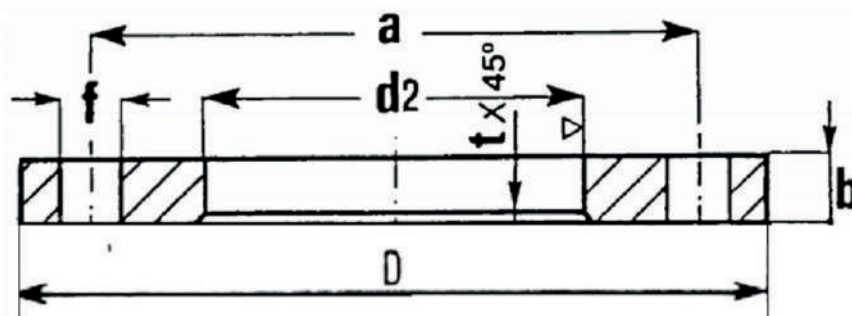


FLANGIA LIBERA
 LAP JOINT FLANGES

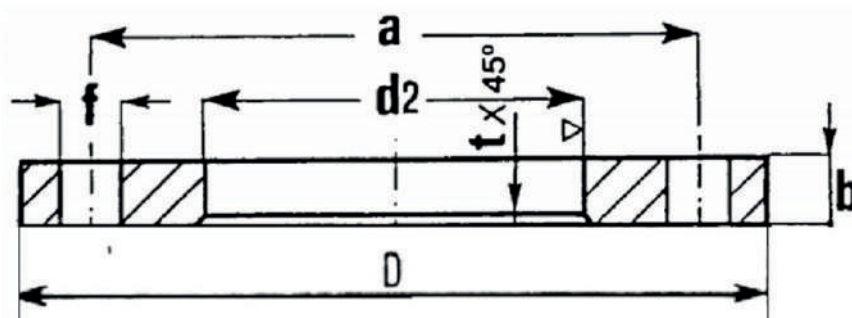
TIPO 02A PN 6 - TYPE 02A PN 6



DN	Ø TUBO Ø PIPE	d2	D	b	f	a	t	VITI SCREWS	N. FORI N. HOLES	Kg.
15	21,3	25	80	12	11	55	4	M10	4	0,40
20	26,9	31	90	14	11	65	4	M10	4	0,59
25	33,7	38	100	14	11	75	4	M10	4	0,72
32	42,4	47	120	16	14	90	4	M12	4	1,16
40	48,3	53	130	16	14	100	4	M12	4	1,35
50	60,3	65	140	16	14	110	4	M12	4	1,48
65	76,1	81	160	16	14	130	4	M12	4	1,86
80	88,9	94	190	18	18	150	4	M16	4	2,95
100	114,3	120	210	18	18	170	4	M16	4	3,26
125	139,7	145	240	20	18	200	5	M16	8	4,31
150	168,3	174	265	20	18	225	5	M16	8	4,76
200	219,1	226	320	22	18	280	5	M16	8	6,88
250	273,0	281	375	24	18	335	5	M16	12	8,92
300	323,9	333	440	24	22	395	5	M20	12	11,90
350	355,6	365	490	26	22	445	5	M20	12	16,80
400	406,4	416	540	28	22	495	5	M20	16	19,80

FLANGIA LIBERA
 LAP JOINT FLANGES

TIPO 02A PN 10 - TYPE 02A PN 10



DN	Ø TUBO Ø PIPE	d2	D	b	f	a	t	VITI SCREWS	N. FORI N. HOLES	Kg.
200	219,1	226	340	24	22	295	5	M20	8	8,87
250	273,0	281	395	26	22	350	5	M20	12	11,20
300	323,9	333	445	26	22	400	5	M20	12	12,80

TIPO 02A PN 16 - TYPE 02A PN 16

DN	Ø TUBO Ø PIPE	d2	D	b	f	a	t	VITI SCREWS	N. FORI N. HOLES	Kg.
15	21,3	25	95	14	14	65	4	M12	4	0,65
20	26,9	31	105	16	14	75	4	M12	4	0,91
25	33,7	38	115	16	14	85	4	M12	4	1,08
32	42,4	47	140	18	18	100	4	M16	4	1,77
40	48,3	53	150	18	18	110	4	M16	4	2,02
50	60,3	65	165	20	18	125	4	M16	4	2,52
65	76,1	81	185	20	18	145	4	M16	4	3,05
65	76,1	81	185	20	18	145	4	M16	8	3,05
80	88,9	94	200	20	18	160	5	M16	8	3,48
100	114,3	120	220	22	18	180	5	M16	8	4,20
125	139,7	145	250	22	18	210	5	M16	8	5,21
150	168,3	174	285	24	22	240	5	M20	8	6,89
200	219,1	226	340	26	22	295	5	M20	12	9,31
250	273,0	281	405	29	26	355	5	M24	12	13,50
300	323,9	333	460	32	26	410	5	M24	12	18,00