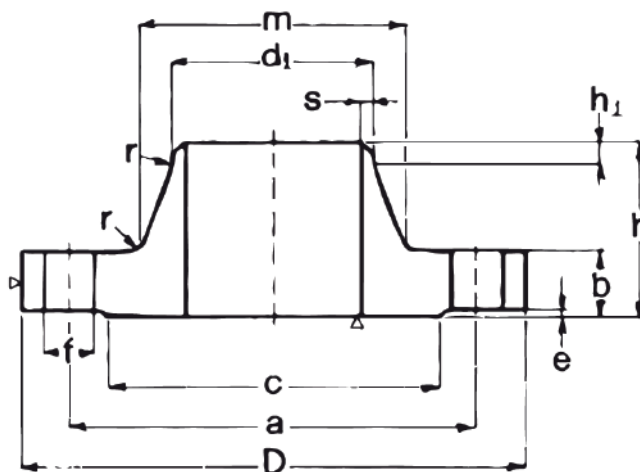


FLANGIA A COLLARINO A SALDARE DI TESTA
WELDING NECK FLANGES

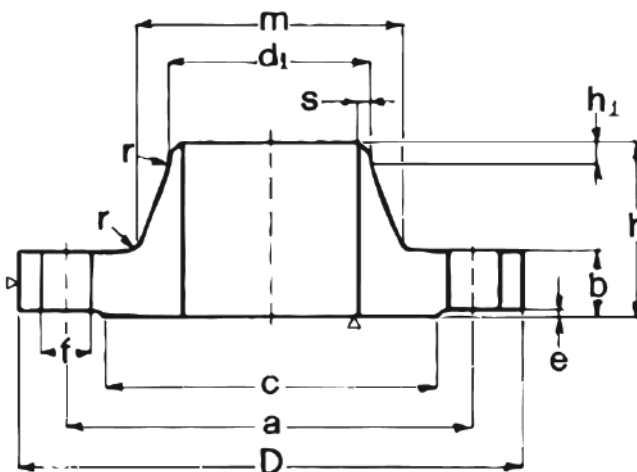
TIPO 11B PN 2,5 - TYPE 11B PN 2,5



DN	d ₁	D	b	c	h	m	h ₁	e	r	s	f	a	VITI SCREWS	N. FORI N. HOLES	Kg.
10	17,2	75	12	35	28	26	6	2	4	2,0	11	50	M10	4	0,5
15	21,3	80	12	40	30	30	6	2	4	2,0	11	55	M10	4	0,5
20	26,9	90	14	50	32	38	6	2	4	2,3	11	65	M10	4	0,5
25	33,7	100	14	60	35	42	6	2	4	2,6	11	75	M10	4	1,0
32	42,4	120	14	70	35	55	6	2	6	2,6	14	90	M12	4	1,0
40	48,3	130	14	80	38	62	7	3	6	2,6	14	100	M12	4	1,5
50	60,3	140	14	90	38	74	8	3	6	2,9	14	110	M12	4	1,5
65	76,1	160	14	110	38	88	9	3	6	2,9	14	130	M12	4	2,0
80	88,9	190	16	128	42	102	10	3	8	3,2	18	150	M16	4	3,0
100	114,3	210	16	148	45	130	10	3	8	3,6	18	170	M16	4	3,5
125	139,7	240	18	178	48	155	10	3	8	4,0	18	200	M16	8	4,5
150	168,3	265	18	202	48	184	12	3	10	4,5	18	225	M16	8	5,5
200	219,1	320	20	258	55	236	15	3	10	6,3	18	280	M16	8	8,0
250	273,0	375	22	312	60	290	15	3	12	6,3	18	335	M16	12	11,5
300	323,9	440	22	365	62	342	15	4	12	7,1	22	395	M20	12	15,0
350	355,6	490	22	415	62	385	15	4	12	7,1	22	445	M20	12	19,5
400	406,4	540	22	465	65	438	15	4	12	7,1	22	495	M20	16	22,0
450	457,0	595	22	520	65	492	15	4	12	7,1	22	550	M20	16	25,0
500	508,0	645	24	570	68	538	15	4	12	7,1	22	600	M20	20	29,5
600	610,0	755	30	670	70	640	16	5	12	7,1	26	705	M24	20	43,0
700	711,0	860	30	775	76	740	16	5	12	7,1	26	810	M24	24	54,0
800	813,0	975	30	880	76	842	16	5	12	7,1	30	920	M27	24	64,5
900	914,4	1.075	30	980	74	942	16	5	12	7,1	30	1.020	M27	24	79,0
1000	1.016,0	1.175	30	1.080	74	1.045	16	5	16	7,1	30	1.120	M27	28	98,5
1200	1.219,0	1.375	32	1.280	94	1.245	16	5	16	8,0	30	1.320	M27	32	104,0
1400	1.422,0	1.575	38	1.480	96	1.445	16	5	16	8,0	30	1.520	M27	36	133,0
1600	1.626,0	1.790	46	1.690	102	1.645	20	5	16	8,8	30	1.730	M27	40	188,0
1800	1.829,0	1.990	46	1.890	110	1.845	20	5	16	10	30	1.930	M27	44	215,0
2000	2.032,0	2.190	50	2.090	122	2.045	22	5	16	11	30	2.130	M27	48	260,0

FLANGIA A COLLARINO A SALDARE DI TESTA
WELDING NECK FLANGES

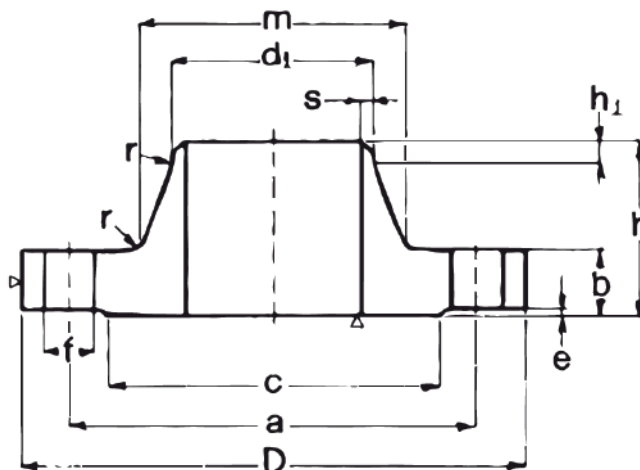
TIPO 11B PN 6 - TYPE 11B PN 6



DN	d_i	D	b	c	h	m	h_1	e	r	s	f	a	VITI SCREWS	N. FORI N. HOLES	Kg.
10	17,2	75	12	35	28	26	6	2	4	2,0	11	50	M10	4	0,5
15	21,3	80	12	40	30	30	6	2	4	2,0	11	55	M10	4	0,5
20	26,9	90	14	50	32	38	6	2	4	2,3	11	65	M10	4	0,5
25	33,7	100	14	60	35	42	6	2	4	2,6	11	75	M10	4	1,0
32	42,4	120	14	70	35	55	6	2	6	2,6	14	90	M12	4	1,0
40	48,3	130	14	80	38	62	7	3	6	2,6	14	100	M12	4	1,5
50	60,3	140	14	90	38	74	8	3	6	2,9	14	110	M12	4	1,5
65	76,1	160	14	110	38	88	9	3	6	2,9	14	130	M12	4	2,0
80	88,9	190	16	128	42	102	10	3	8	3,2	18	150	M16	4	3,0
100	114,3	210	16	148	45	130	10	3	8	3,6	18	170	M16	4	3,5
125	139,7	240	18	178	48	155	10	3	8	4,0	18	200	M16	8	4,5
150	168,3	265	18	202	48	184	12	3	10	4,5	18	225	M16	8	5,5
200	219,1	320	20	258	55	236	15	3	10	6,3	18	280	M16	8	8,0
250	273,0	375	22	312	60	290	15	3	12	6,3	18	335	M16	12	11,5
300	323,9	440	22	365	62	342	15	4	12	7,1	22	395	M20	12	15,0
350	355,6	490	22	415	62	385	15	4	12	7,1	22	445	M20	12	19,5
400	406,4	540	22	465	65	438	15	4	12	7,1	22	495	M20	16	22,0
450	457,0	595	22	520	65	492	15	4	12	7,1	22	550	M20	16	25,0
500	508,0	645	24	570	68	538	15	4	12	7,1	22	600	M20	20	29,5
600	610,0	755	30	670	70	640	16	5	12	7,1	26	705	M24	20	43,0
700	711,0	860	30	775	76	740	16	5	12	8,0	26	810	M24	24	54,0
800	813,0	975	30	880	76	842	16	5	12	8,0	30	920	M27	24	64,5
900	914,4	1.075	34	980	78	942	16	5	12	8,0	30	1.020	M27	24	79,0
1000	1.016,0	1.175	38	1080	82	1.045	16	5	16	8,0	30	1.120	M27	28	98,5
1200	1.219,0	1.405	42	1295	104	1.248	20	5	16	8,8	33	1.340	M30	32	152,0
1400	1.422,0	1.630	56	1510	114	1.452	20	5	16	8,8	36	1.560	M33	36	246,0
1600	1.626,0	1.830	63	1710	119	1.655	20	5	16	10,0	36	1.760	M33	40	309,0
1800	1.829,0	2.045	69	1920	133	1.855	20	5	16	11,0	39	1.970	M36	44	400,0
2000	2.032,0	2.265	74	2125	146	2.058	25	5	16	12,5	42	2.180	M39	48	516,0

FLANGIA A COLLARINO A SALDARE DI TESTA
WELDING NECK FLANGES

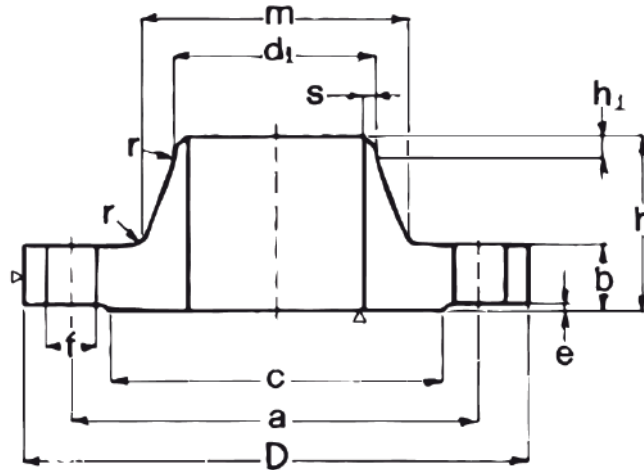
TIPO 11B PN 10 - TYPE 11B PN 10



DN	d ₁	D	b	c	h	m	h ₁	e	r	s	f	a	VITI SCREWS	N. FORI N. HOLES	Kg.
10	17,2	90	16	40	35	28	6	2	4	2,0	14	60	M12	4	0,5
15	21,3	95	16	45	38	32	6	2	4	2,0	14	65	M12	4	1,0
20	26,9	105	18	58	40	40	6	2	4	2,3	14	75	M12	4	1,0
25	33,7	115	18	68	40	46	6	2	4	2,6	14	85	M12	4	1,0
32	42,4	140	18	78	42	56	6	2	6	2,6	18	100	M16	4	2,0
40	48,3	150	18	88	45	64	7	3	6	2,6	18	110	M16	4	2,0
50	60,3	165	18	102	45	74	8	3	6	2,9	18	125	M16	4	3,0
65	76,1	185	18	122	45	92	10	3	6	2,9	18	145	M16	8	3,0
80	88,9	200	20	138	50	105	10	3	6	3,2	18	160	M16	8	4,0
100	114,3	220	20	158	52	131	12	3	8	3,6	18	180	M16	8	4,5
125	139,7	250	22	188	55	156	12	3	8	4,0	18	210	M16	8	6,5
150	168,3	285	22	212	55	184	12	3	10	4,5	22	240	M20	8	7,5
200	219,1	340	24	268	62	234	16	3	10	6,3	22	295	M20	8	11,5
250	273,0	395	26	320	68	292	16	3	12	6,3	22	350	M20	12	15,5
300	323,9	445	26	370	68	342	16	4	12	7,1	22	400	M20	12	18,0
350	355,6	505	26	430	68	385	16	4	12	7,1	22	460	M20	16	24,5
400	406,4	565	26	482	72	440	16	4	12	7,1	26	515	M24	16	29,5
450	457,0	615	28	532	72	488	16	4	12	7,1	26	565	M24	20	34,0
500	508,0	670	28	585	75	542	16	4	12	7,1	26	620	M24	20	39,5
600	610,0	780	30	685	82	642	18	5	12	8,0	30	725	M27	20	56,0
700	711,0	895	35	800	85	746	18	5	12	8,8	30	840	M27	24	76,0
800	813,0	1.015	38	905	96	850	18	5	12	8,8	33	950	M30	24	102,0
900	914,4	1.115	38	1.005	99	950	20	5	12	12,5	33	1.050	M30	28	121,0
1000	1.016,0	1.230	44	1.110	105	1.052	20	5	16	12,5	36	1.160	M33	28	161,0
1200	1.219,0	1.455	55	1.330	132	1.256	25	5	16	12,5	39	1.380	M36	32	258,0
1400	1.422,0	1.675	65	1.535	143	1.460	25	5	16	14,2	42	1.590	M39	36	371,0
1600	1.626,0	1.915	75	1.760	159	1.666	25	5	16	16,0	48	1.820	M45	40	547,0
1800	1.829,0	2.115	85	1.960	175	1.868	30	5	16	17,5	48	2.020	M45	44	691,0
2000	2.032,0	2.325	90	2.170	186	2.072	30	5	16	17,5	48	2.230	M45	48	830,0

FLANGIA A COLLARINO A SALDARE DI TESTA
WELDING NECK FLANGES

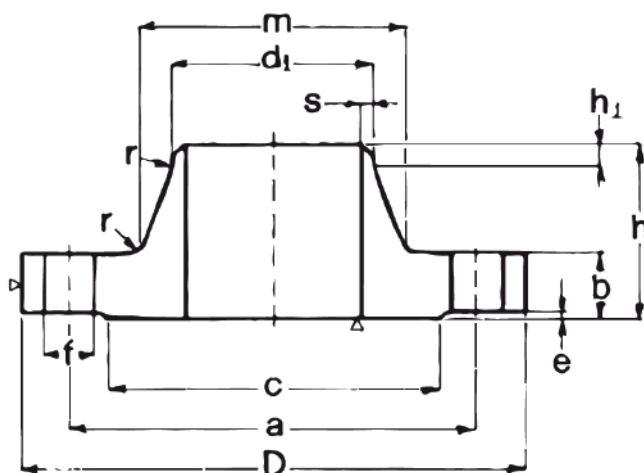
TIPO 11B PN 16 - TYPE 11B PN 16



DN	d ₁	D	b	c	h	m	h ₁	e	r	s	f	a	VITI SCREWS	N. FORI N. HOLES	Kg.
10	17,2	90	16	40	35	28	6	2	4	2,0	14	60	M12	4	0,5
15	21,3	95	16	45	38	32	6	2	4	2,0	14	65	M12	4	1,0
20	26,9	105	18	58	40	40	6	2	4	2,3	14	75	M12	4	1,0
25	33,7	115	18	68	40	46	6	2	4	2,6	14	85	M12	4	1,0
32	42,4	140	18	78	42	56	6	2	6	2,6	18	100	M16	4	2,0
40	48,3	150	18	88	45	64	7	3	6	2,6	18	110	M16	4	2,0
50	60,3	165	18	102	45	74	8	3	6	2,9	18	125	M16	4	3,0
65	76,1	185	18	122	45	92	10	3	6	2,9	18	145	M16	8	3,0
80	88,9	200	20	138	50	105	10	3	6	3,2	18	160	M16	8	4,0
100	114,3	220	20	158	52	131	12	3	8	3,6	18	180	M16	8	4,5
125	139,7	250	22	188	55	156	12	3	8	4,0	18	210	M16	8	6,5
150	168,3	285	22	212	55	184	12	3	10	4,5	22	240	M20	8	7,5
200	219,1	340	24	268	62	235	16	3	10	6,3	22	295	M20	12	11,0
250	273,0	405	26	320	70	292	16	3	12	6,3	26	355	M24	12	16,5
300	323,9	460	28	378	78	344	16	4	12	7,1	26	410	M24	12	22,0
350	355,6	520	30	438	82	390	16	4	12	8,0	26	470	M24	16	32,0
400	406,4	580	32	490	85	445	16	4	12	8,0	30	525	M27	16	40,0
450	457,0	640	34	550	83	490	16	4	12	8,0	30	585	M27	20	50,5
500	508,0	715	36	610	84	548	16	4	12	8,0	33	650	M30	20	66,0
600	610,0	840	40	725	88	670	18	5	12	10,0	36	770	M33	20	104,0
700	711,0	910	40	795	104	755	18	5	12	10,0	36	840	M33	24	96,5
800	813,0	1.025	41	900	108	855	20	5	12	12,5	39	950	M36	24	122,0
900	914,4	1.125	48	1.000	118	955	20	5	12	12,5	39	1.050	M36	28	155,0
1000	1.016,0	1.255	59	1.115	137	1.058	22	5	16	12,5	42	1.170	M39	28	233,0
1200	1.219,0	1.485	78	1.330	160	1.262	30	5	16	14,2	48	1.390	M45	32	390,0
1400	1.422,0	1.685	84	1.530	177	1.465	30	5	16	16,0	48	1.590	M45	36	495,0
1600	1.626,0	1.930	102	1.750	204	1.668	35	5	16	17,5	56	1.820	M52	40	760,0
1800	1.829,0	2.130	110	1.950	218	1.870	35	5	16	20,0	56	2.020	M52	44	929,0
2000	2.032,0	2.345	124	2.150	238	2.072	40	5	16	22,0	62	2.230	M56	48	1.185,0

FLANGIA A COLLARINO A SALDARE DI TESTA
WELDING NECK FLANGES

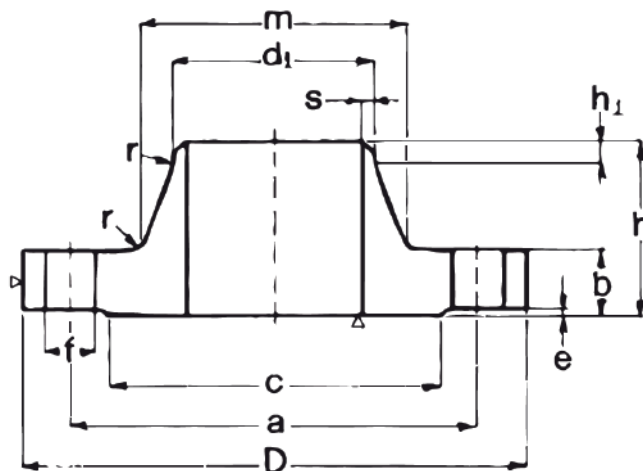
TIPO 11B PN 25 - TYPE 11B PN 25



DN	d ₁	D	b	c	h	m	h ₁	e	r	s	f	a	VITI SCREWS	N. FORI N. HOLES	Kg.
10	17,2	90	16	40	35	28	6	2	4	2,0	14	60	M12	4	0,5
15	21,3	95	16	45	38	32	6	2	4	2,0	14	65	M12	4	1,0
20	26,9	105	18	58	40	40	6	2	4	2,3	14	75	M12	4	1,0
25	33,7	115	18	68	40	46	6	2	4	2,6	14	85	M12	4	1,0
32	42,4	140	18	78	42	56	6	2	6	2,6	18	100	M16	4	2,0
40	48,3	150	18	88	45	64	7	3	6	2,6	18	110	M16	4	2,0
50	60,3	165	20	102	48	75	8	3	6	2,9	18	125	M16	4	3,0
65	76,1	185	22	122	52	90	10	3	6	2,9	18	145	M16	8	4,0
80	88,9	200	24	138	58	105	12	3	8	3,2	18	160	M16	8	5,0
100	114,3	235	24	162	65	134	12	3	8	3,6	22	190	M20	8	6,5
125	139,7	270	26	188	68	162	12	3	8	4,0	26	220	M24	8	9,0
150	168,3	300	28	218	75	192	12	3	10	4,5	26	250	M24	8	11,5
200	219,1	360	30	278	80	244	16	3	10	6,3	26	310	M24	12	17,0
250	273,0	425	32	335	88	298	18	3	12	7,1	30	370	M27	12	24,0
300	323,9	485	34	395	92	352	18	4	12	8,0	30	430	M27	16	31,5
350	355,6	555	38	450	100	398	20	4	12	8,0	33	490	M30	16	48,0
400	406,4	620	40	505	110	452	20	4	12	8,8	36	550	M33	16	63,0
450	457,0	670	46	555	110	500	20	4	12	8,8	36	600	M33	20	75,5
500	508,0	730	48	615	125	558	20	4	12	10,0	36	660	M33	20	96,5
600	610,0	845	48	720	125	660	20	5	12	11,0	39	770	M36	20	121,0
700	711,0	960	50	820	129	760	20	5	12	14,2	42	875	M39	24	155,0
800	813,0	1.085	53	930	138	864	22	5	12	16,0	48	990	M45	24	205,0
900	914,4	1.185	57	1030	148	968	24	5	12	17,5	48	1.090	M45	28	249,0
1000	1.016,0	1.320	63	1140	160	1.070	24	5	16	20,0	56	1.210	M52	28	338,0

FLANGIA A COLLARINO A SALDARE DI TESTA
WELDING NECK FLANGES

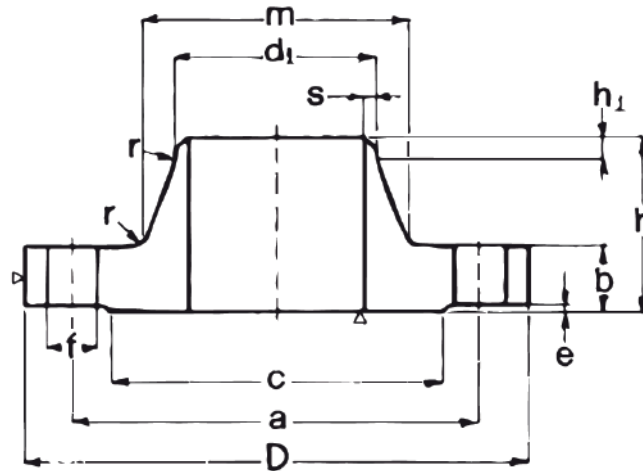
TIPO 11B PN 40 - TYPE 11B PN 40



DN	d_i	D	b	c	h	m	h_1	e	r	s	f	a	VITI SCREWS	N. FORI N. HOLES	Kg.
10	17,2	90	16	40	35	28	6	2	4	2,0	14	60	M12	4	0,5
15	21,3	95	16	45	38	32	6	2	4	2,0	14	65	M12	4	1,0
20	26,9	105	18	58	40	40	6	2	4	2,3	14	75	M12	4	1,0
25	33,7	115	18	68	40	46	6	2	4	2,6	14	85	M12	4	1,0
32	42,4	140	18	78	42	56	6	2	6	2,6	18	100	M16	4	2,0
40	48,3	150	18	88	45	64	7	3	6	2,6	18	110	M16	4	2,0
50	60,3	165	20	102	48	75	8	3	6	2,9	18	125	M16	4	3,0
65	76,1	185	22	122	52	90	10	3	6	2,9	18	145	M16	8	4,0
80	88,9	200	24	138	58	105	12	3	8	3,2	18	160	M16	8	5,0
100	114,3	235	24	162	65	134	12	3	8	3,6	22	190	M20	8	6,5
125	139,7	270	26	188	68	162	12	3	8	4,0	26	220	M24	8	9,0
150	168,3	300	28	218	75	192	12	3	10	4,5	26	250	M24	8	11,5
200	219,1	375	34	285	88	244	16	3	10	6,3	30	320	M27	12	21,0
250	273,0	450	38	345	105	306	18	3	12	7,1	33	385	M30	12	34,0
300	323,9	515	42	410	115	362	18	4	12	8,0	33	450	M30	16	47,5
350	355,6	580	46	465	125	408	20	4	12	8,8	36	510	M33	16	69,0
400	406,4	660	50	535	135	462	20	4	12	11,0	39	585	M36	16	98,0
450	457,0	685	57	560	135	500	20	4	12	12,5	39	610	M36	20	105,0
500	508,0	755	57	615	140	562	20	4	12	14,2	42	670	M39	20	130,5
600	610,0	890	72	735	150	666	20	5	12	16,0	48	795	M45	20	211,5

FLANGIA A COLLARINO A SALDARE DI TESTA
WELDING NECK FLANGES

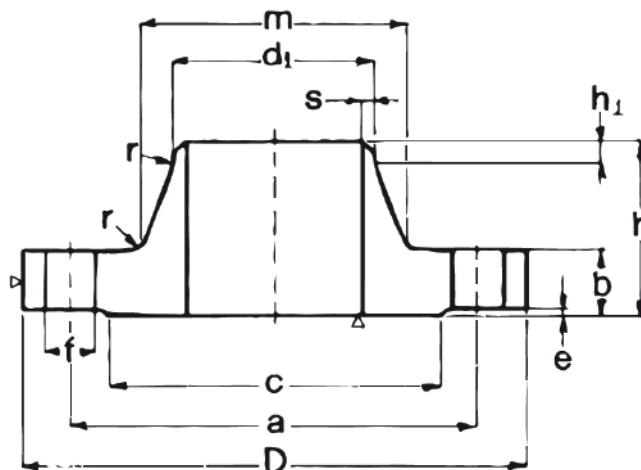
TIPO 11B PN 63 - TYPE 11B PN 63



DN	d ₁	D	b	c	h	m	h ₁	e	r	s	f	a	VITI SCREWS	N. FORI N. HOLES	Kg.
10	17,2	100	20	40	45	32	6	2	4	2,0	14	70	M12	4	1,0
15	21,3	105	20	45	45	34	6	2	4	2,0	14	75	M12	4	1,0
20	26,9	130	22	58	48	42	8	2	4	2,6	18	90	M16	4	2,0
25	33,7	140	24	68	58	52	8	2	4	2,6	18	100	M16	4	2,5
32	42,4	155	24	78	60	62	8	2	6	2,9	22	110	M20	4	3,0
40	48,3	170	26	88	62	70	10	3	6	2,9	22	125	M20	4	4,0
50	60,3	180	26	102	62	82	10	3	6	4,0	22	135	M20	4	4,5
65	76,1	205	26	122	68	98	12	3	6	4,0	22	160	M20	8	5,5
80	88,9	215	28	138	72	112	12	3	8	4,5	22	170	M20	8	6,5
100	114,3	250	30	162	78	138	12	3	8	4,5	26	200	M24	8	9,5
125	139,7	295	34	188	88	168	12	3	8	5,6	30	240	M27	8	14,5
150	168,3	345	36	218	95	202	12	3	10	6,3	33	280	M30	8	21,5
200	219,1	415	42	285	110	256	16	3	10	7,1	36	345	M33	12	34,0
250	273,0	470	46	345	125	316	18	3	12	8,8	36	400	M33	12	48,0
300	323,9	530	52	410	140	372	18	4	12	11,0	36	460	M33	16	67,5
350	355,6	600	56	465	150	420	20	4	12	12,5	39	525	M36	16	97,5
400	406,4	670	60	535	160	475	20	4	12	14,2	42	585	M39	16	129,0
500	508,0	800	-	615	-	-	-	4	12	-	48	705	M45	20	-

FLANGIA A COLLARINO A SALDARE DI TESTA
WELDING NECK FLANGES

TIPO 11B PN 100 - TYPE 11B PN 100



DN	d ₁	D	b	c	h	m	h ₁	e	r	s	f	a	VITI SCREWS	N. FORI N. HOLES	Kg.
10	17,2	100	20	40	45	32	6	2	4	2,0	14	70	M12	4	1,0
15	21,3	105	20	45	45	34	6	2	4	3,2	14	75	M12	4	1,0
20	26,9	130	22	58	48	42	8	2	4	3,2	18	90	M16	4	2,0
25	33,7	140	24	68	58	52	8	2	4	3,6	18	100	M16	4	2,5
32	42,4	155	24	78	60	62	8	2	6	3,6	22	110	M20	4	3,0
40	48,3	170	26	88	62	70	10	3	6	3,6	22	125	M20	4	4,0
50	60,3	195	28	102	68	90	10	3	6	4,0	26	145	M24	4	6,0
65	76,1	220	30	122	76	108	12	3	6	4,0	26	170	M24	8	7,5
80	88,9	230	32	138	78	120	12	3	8	5,0	26	180	M24	8	9,0
100	114,3	265	36	162	90	150	12	3	8	5,6	30	210	M27	8	13,0
125	139,7	315	40	188	105	180	12	3	8	6,3	33	250	M30	8	21,0
150	168,3	355	44	218	115	210	12	3	10	8,0	33	290	M30	12	28,0
200	219,1	430	52	285	130	278	16	3	10	8,8	36	360	M33	12	50,0
250	273,0	505	60	345	157	340	18	3	12	10,0	39	430	M36	12	81,0
300	323,9	585	68	410	170	400	18	4	12	12,5	42	500	M39	16	118,0
350	355,6	655	74	465	189	460	20	4	12	14,2	48	560	M45	16	167,0
400	406,4	715	-	535	-	-	-	4	-	16,0	48	620	M45	16	-
500	508,0	870	-	615	-	-	-	4	-	-	56	760	M52	20	-