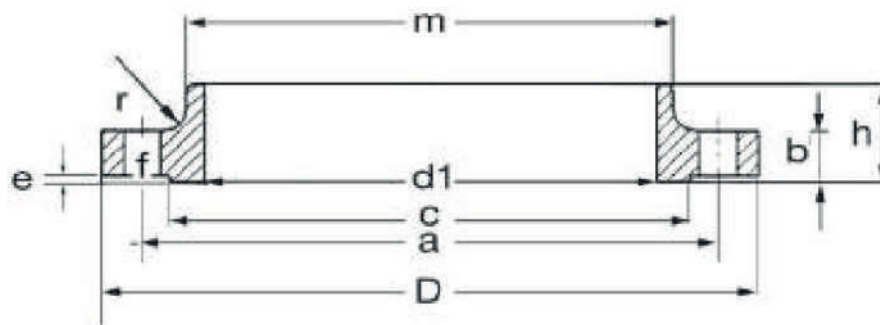


FLANGIA A MANICOTTO DA SALDARE
WELD NECK FLANGES

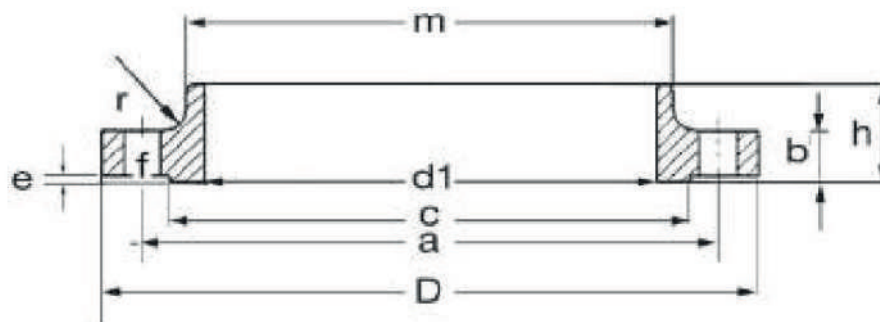
TIPO 12 PN 6 - TYPE 12 PN 6



DN	D	b	d ₁	h	m	c	e	r	f	a	VITI SCREWS	N. FORI N. HOLES	Kg.
10	75	12	18,0	20	25	35	2	4	11	50	M10	4	0,5
15	80	12	22,0	20	30	40	2	4	11	55	M10	4	0,5
20	90	14	27,5	24	40	50	2	4	11	65	M10	4	0,5
25	100	14	34,5	24	50	60	2	4	11	75	M10	4	1,0
32	120	14	43,5	26	60	70	2	6	14	90	M12	4	1,0
40	130	14	49,5	26	70	80	3	6	14	100	M12	4	1,5
50	140	14	61,5	28	80	90	3	6	14	110	M12	4	1,5
65	160	14	77,5	32	100	110	3	6	14	130	M12	4	2,0
80	190	16	90,5	34	110	128	3	8	18	150	M16	4	3,0
100	210	16	116,0	40	130	148	3	8	18	170	M16	4	3,0
125	240	18	141,5	44	160	178	3	8	18	200	M16	8	4,5
150	265	18	170,5	44	185	202	3	10	18	225	M16	8	5,0
200	320	20	221,5	44	240	258	3	10	18	280	M16	8	7,0
250	375	22	276,5	44	295	312	3	12	18	335	M16	12	9,0
300	440	22	327,5	44	355	365	4	12	22	395	M20	12	12,0

FLANGIA A MANICOTTO DA SALDARE
WELD NECK FLANGES

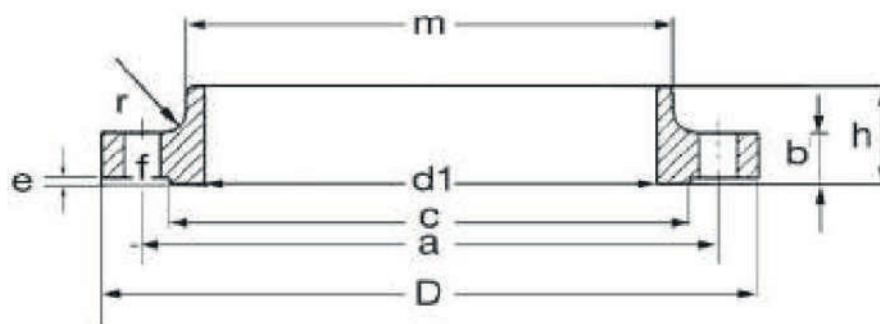
TIPO 12 PN 10 - TYPE 12 PN 10



DN	D	b	d ₁	h	m	c	e	r	f	a	VITI SCREWS	N. FORI N. HOLES	Kg.
10	90	16	18,0	22	30	40	2	4	14	60	M12	4	0,5
15	95	16	22,0	22	35	45	2	4	14	65	M12	4	0,5
20	105	18	27,5	26	45	58	2	4	14	75	M12	4	1,0
25	115	18	34,5	28	52	68	2	4	14	85	M12	4	1,5
32	140	18	43,5	30	60	78	2	6	18	100	M16	4	2,0
40	150	18	49,5	32	70	88	3	6	18	110	M16	4	2,0
50	165	18	61,5	28	84	102	3	6	18	125	M16	4	3,0
65	185	18	77,5	32	104	122	3	6	18	145	M16	8	3,0
80	200	20	90,5	34	118	138	3	6	18	160	M16	8	4,0
100	220	20	116,0	40	140	158	3	8	18	180	M16	8	4,5
125	250	22	141,5	44	168	188	3	8	18	210	M16	8	6,5
150	285	22	170,5	44	195	212	3	10	22	240	M20	8	7,5
200	340	24	221,5	44	246	268	3	10	22	295	M20	8	10,5
250	395	26	276,5	46	298	320	3	12	22	350	M20	12	13,0
300	445	26	327,5	46	350	370	4	12	22	400	M20	12	15,0

TIPO 12 PN 16 - TYPE 12 PN 16

DN	D	b	d ₁	h	m	c	e	r	f	a	VITI SCREWS	N. FORI N. HOLES	Kg.
200	340	24	221,5	44	246	268	3	10	22	295	M20	12	10,0
250	405	26	276,5	46	298	320	3	12	26	355	M24	12	14,0
300	460	28	327,5	46	350	378	4	12	26	410	M24	12	18,0

FLANGIA A MANICOTTO DA SALDARE
WELD NECK FLANGES
TIPO 12 PN 25/40 - TYPE 12 PN 25/40


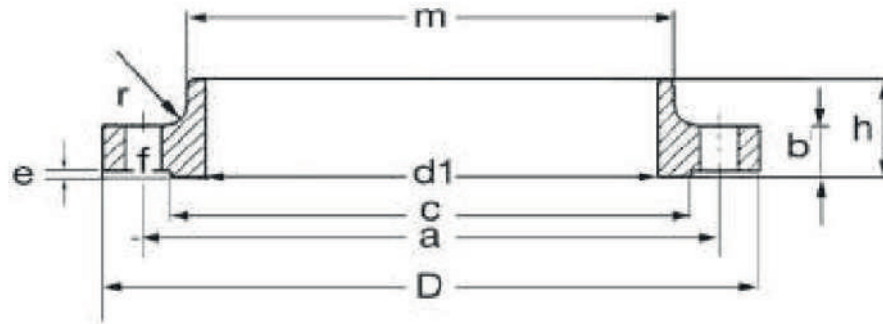
DN	D	b	d ₁	h	m	c	e	r	f	a	VITI SCREWS	N. FORI N. HOLES	Kg.
10	90	16	18,0	22	30	40	2	4	14	60	M12	4	0,5
15	95	16	22,0	22	35	45	2	4	14	65	M12	4	0,5
20	105	18	27,5	26	45	58	2	4	14	75	M12	4	1,0
25	115	18	34,5	28	52	68	2	4	14	85	M12	4	1,5
32	140	18	43,5	30	60	78	2	6	18	100	M16	4	2,0
40	150	18	49,5	32	70	88	3	6	18	110	M16	4	2,0
50	165	20	61,5	34	84	102	3	6	18	125	M16	4	3,0
65	185	22	77,5	38	104	122	3	6	18	145	M16	8	4,0
80	200	24	90,5	40	118	138	3	8	18	160	M16	8	4,5
100	235	24	116,0	44	145	162	3	8	22	190	M20	8	6,5
125	270	26	141,5	48	170	188	3	8	26	220	M24	8	8,5
150	300	28	170,5	52	200	218	3	10	26	250	M24	8	11,0

TIPO 12 PN 63 - TYPE 12 PN 63

DN	D	b	d ₁	h	m	c	e	r	f	a	VITI SCREWS	N. FORI N. HOLES	Kg.
10	100	20	18,0	28	40	40	2	4	14	70	M12	4	1,0
15	105	20	22,0	28	43	45	2	4	14	75	M12	4	1,0
20	130	22	27,5	30	52	58	2	4	18	90	M16	4	2,0
25	140	24	34,5	32	60	68	2	4	18	100	M16	4	2,5
32	155	24	43,5	32	68	78	2	6	22	110	M20	4	3,0
40	170	26	49,5	34	80	88	3	6	22	125	M20	4	4,0
50	180	26	61,5	36	90	102	3	6	22	135	M20	4	4,5
65	205	26	77,5	40	112	122	3	6	22	160	M20	8	5,5
80	215	28	90,5	44	125	138	3	8	22	170	M20	8	6,5
100	250	30	116,0	52	152	162	3	8	26	200	M24	8	9,0
125	295	34	141,5	56	185	188	3	8	30	240	M27	8	14,0
150	345	36	170,5	60	215	218	3	10	33	280	M30	8	20,0

FLANGIA A MANICOTTO DA SALDARE
WELD NECK FLANGES

TIPO 12 PN 100 - TYPE 12 PN 100



DN	D	b	d1	h	m	c	e	r	f	a	VITI SCREWS	N. FORI N. HOLES	Kg.
10	100	20	18,0	28	40	40	2	4	14	70	M12	4	1,0
15	105	20	22,0	28	43	45	2	4	14	75	M12	4	1,0
20	130	22	27,5	30	52	58	2	4	18	90	M16	4	2,0
25	140	24	34,5	32	60	68	2	4	18	100	M16	4	2,5
32	155	24	43,5	32	68	78	2	6	22	110	M20	4	3,0
40	170	26	49,5	34	80	88	3	6	22	125	M20	4	4,0
50	195	28	61,3	36	95	102	3	6	26	145	M24	4	5,5
65	220	30	77,5	40	118	122	3	6	26	170	M24	8	7,0
80	230	32	90,5	44	130	138	3	8	26	180	M24	8	8,0
100	265	36	116,0	52	158	162	3	8	30	210	M27	8	12,0
125	315	40	141,5	56	188	188	3	8	33	250	M30	8	18,5
150	355	44	170,5	60	225	218	3	10	33	290	M30	12	24,5